

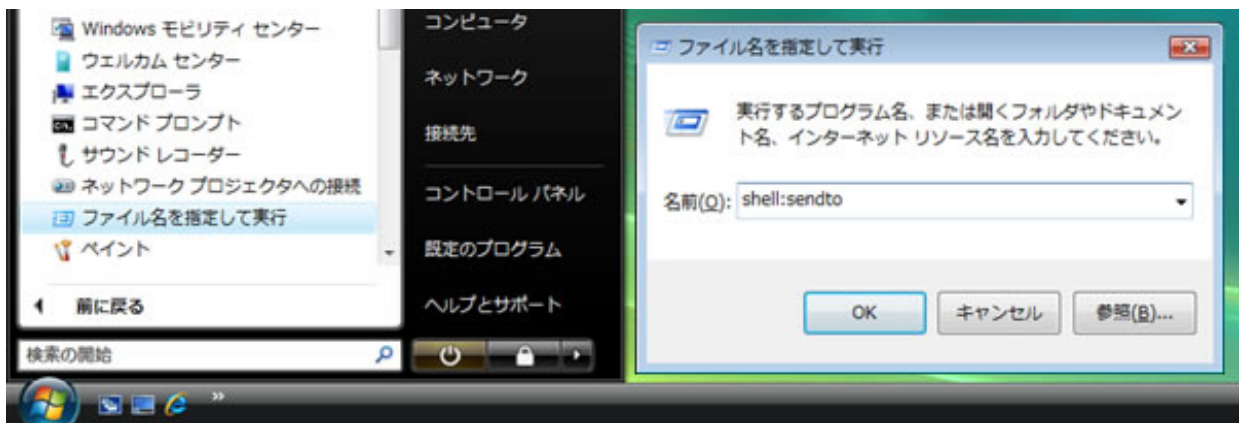
**【概要】** マウスでファイル、フォルダーのアイコンなどを右クリックすると「開く」「印刷」「プログラムから開く」「送る」「切り取り」「コピー」「ショートカットの作成」「削除」「名前の変更」「プロパティ」など、選択したものに応じた、頻繁に使うメニューが表示されます。これを使うと、操作が簡単に行えるので、作業の効率がよくなります。

フォルダーやファイルを「右」クリックし、「送る」をポイントするとソフトやフォルダーのショートカットが表示されます。よく使うソフトやフォルダーのショートカットを追加する方法を紹介します。これを使うと、操作が簡単に行えるので、作業の効率がよくなります。

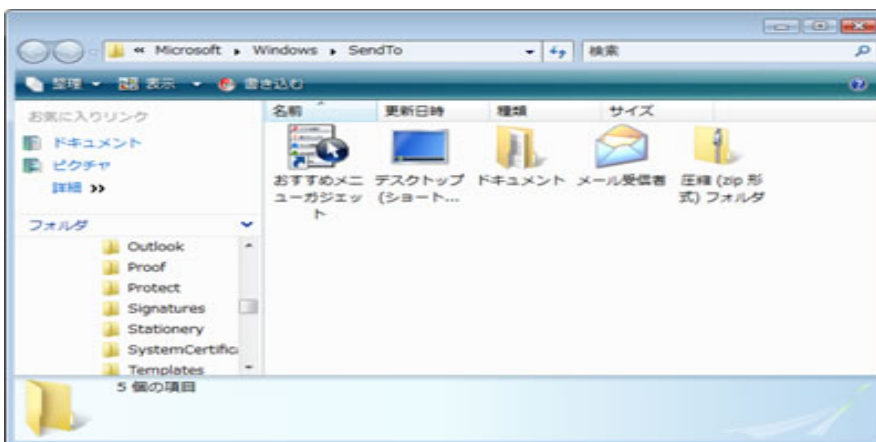
ここでは、Windows Vista の画面で説明します。Windows XP については、15.09.16「まめ知識 0001」で紹介しています。

### 【操作手順】

1. [スタート]—[すべてのプログラム]—[アクセサリ]—[ファイル名を指定して実行]をクリックします。表示される画面の「名前」ボックスに「shell:sendto」と入力し、 をクリックします。



「送る」は、「SendTo」というフォルダーで。「送る」をポイントして表示される項目は、下図のように「SendTo」フォルダー内のソフトやフォルダーのショートカットなどです。



2. ここでは、「ピクチャ」へのショートカットを「送る」の項目に追加する方法を説明します。

上記の「SendTo」フォルダーを最小化し、「スタート」をクリックし、メニューにある「ピクチャ」上で右クリックし、[送る]—[デスクトップ(ショートカットを作成)]をクリックします。



デスクトップに「ピクチャーショートカット」ができるので、そのショートカット上で”右”クリックし、[切り取り]をクリックします。



タスクバーにある「SendTo」フォルダーをクリックし、(フォルダー内の)何も無いところで“右”クリックし、[貼り付け]をクリックします。

3. 例えば、(「ピクチャ」フォルダー以外に保存している)デジタルカメラの写真上で“右”クリックし、**[送る]**をポイントし、(上記で追加した)[ピクチャ]をクリックすると、「ピクチャ」フォルダの中にその写真がコピーされます。