

4月5日(土) 『チーム明日香の森』 活動報告 VOL. 7

1. 活動日時： 2014年 4月5日(土) 9:10~11:30
2. 参加者： 社友会・明日香の森グリーンサポーター(5名)
3. 活動内容：

4月に入って桜(桜色)と垣根のレンギョウ(黄色)が咲き始めた時期なので、美しい景色を見ながら里山保全活動に取り組めてありがたかったです。

今回はAゾーン(棚田跡地)のブルーベリーの不要な枝を切り落とす剪定作業と、前日、葛城事業所からのお借りした草刈り機と、GS西川さんご持参頂いた草刈り機2台で、Bゾーン(雑木林)の斜面に多く茂っていた笹の刈込作業に取り組む予定でしたが、事業所の草刈り機のエンジンを始動させるリコイルスターターが故障で使用出来なかった為、GS3名さまに、大バサミを使って笹の刈込に取り組んでもらいました。この為、Bゾーンの笹刈りがメイン作業になり、ブルーベリー剪定は6本程度に留まりました。

天気は曇り空で朝最低2度、日中最高10度程度で、大気の状態が不安定で活動中に汗は出ましたが、作業休憩時じっとしていると、寒さで体が震える状況でした。

作業終了後、昼食を済ませてから、談山神社の東側の音羽山・観音寺(開創1250年)経由で音羽山頂上(851m)まで登りました。帰る途中、観音寺に寄ってお茶を頂いて千寿観音さまにお参りしてきました。



(9時10分集合場所)



(Aゾーン 棚田跡地)



(桜の木)



(レンギョウの垣根)

社友会GSメンバー各作業内容



(社友会GS・高田さん)



(社友会GS・赤塚さん)



(社友会GS・西川さん)



(社友会GS・西田さん)

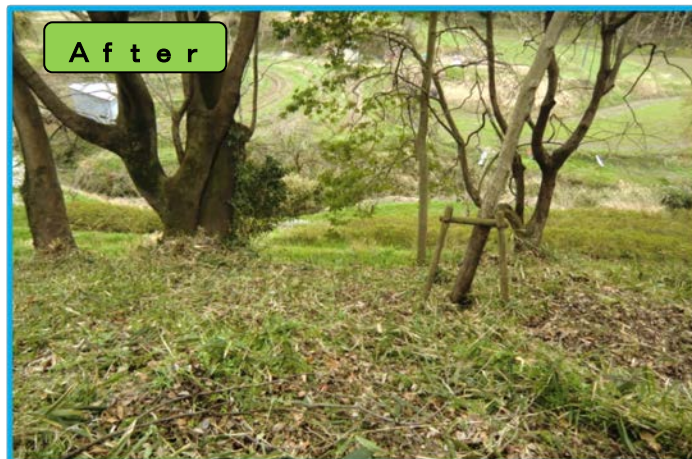


(社友会GS・中井)



(ブルーベリー畑)

Bゾーン (雑木林) 笹刈り 作業内容



チーム明日香の森」参加の皆さま ご苦労さまでした。



里山保全活動後、近くの山登りとお寺参拝



(観音寺から音羽山に登る途中、植え付けされていた桜の苗木)



(音羽山頂上 851.7m)



(音羽山の中腹に建つ観音寺 尼寺)