

## 6月4日(土) 『チーム明日香の森』 活動報告 VOL. 21

1. 活動日時： 2016年 7月 2日(土) 9:10~11:10
2. 参加者： 社友会・明日香の森GS(9名)、シャープOB(1名)、友人(2名) 合計12名
3. 活動内容： 今回は社友会メンバー9名(奈良マラソンボランティア活動参加メンバー2名は初めて)と、シャープOB1名と、前から協力頂いた橿原市シルバー人材センター・草刈り得意な友人2名にも参加してもらって、今回の作業内容は過去から最大に実施できました。

我々社友会メンバーは、Aゾーン(果樹エリア)のブルーベリーの施肥とブルーベリーの支柱補強(実が沢山出来て枝が地面に倒れているのを補助する為、細い竹の棒を支柱として利用)と、Bゾーン(森林エリア)の傾斜部分に沢山茂っている笹の草刈りと、Cゾーン(竹林エリア)の雑草の草刈りをメインに取り組んで頂きました。友人2名はCゾーン(竹林エリア)の雑草の草刈りをメインに取り組んで頂きました。

ブルーベリーの実の一部は色づいて実っていたので、参加メンバーに食べてもらいました。Aゾーン(果樹エリア)上段のあじさいの花も結構実っていてきれいな状況になっていました。

本日は天気が良く熱中症になるかと思っていましたが、つめたい風も吹いて大丈夫でした。社友会メンバーだけの次回の活動は、8月6日(土)予定してますのでよろしくお祈りします。6日の作業内容は草刈り・剪定は止めて、ブルーベリーの実の収穫作業をメインに考えております。参加メンバーの皆さまは家族・友人を誘って来てもらっても結構です。よろしくお祈りします。

### GSメンバーとOBメンバー 各作業内容



・支柱補強 (社友会GS・高田さん 榎本さん 駒崎さん)      ・施肥作業 (社友会GS・赤塚さん)



・施肥作業 (社友会GS・廣本さん)      ・支柱補強作業 (シャープOB・松山さん)

**G S メンバーと 友人の 各作業内容**



・ 森林エリアの草刈り (社友会 GS・西川さん)



・ 森林エリアの草刈り (社友会 GS・田平さん)



・ 森林エリア草刈り (社友会 GS・松下さん)



・ 森林エリア草刈り (社友会 GS・中井)



・ 竹林エリアの草刈り (友人・米谷さん)



・ 竹林エリアの草刈り (友人・加茂さん)

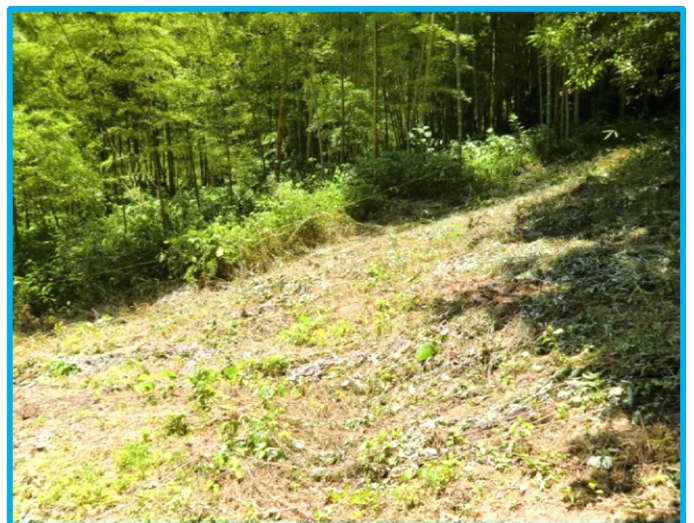
**Bゾーン(森林エリア)の草刈作業**



**Bゾーン(森林エリア)傾斜の笹の草刈り作業**



**Bゾーン(森林エリア)傾斜の笹の草刈り作業**



**Cゾーン(竹林エリア)の草刈り作業**



Aゾーン(果樹エリア)上段のアジサイの花



ブルーベリーの実の成長

**「チーム明日香の森」 参加の皆さま ご苦労さまでした。**



(ブルーベリー畑下の休憩所で撮影。)