

2025年2月12日

ラジオ放送100周年記念展

「よみがえった100年前のラジオ」で 放送を聴いてみませんか

背景：鉱石ラジオの研究に取り組む
シャープ創業者早川徳次（大正14年）

SHARP

- 開催日 2025年3月19日（水）
 - ・展示講演会 1回目 13：00～
 - ・展示講演会 2回目 15：00～

- 場 所 シャープミュージアム
奈良県天理市樺本町2613-1 シャープ総合開発センター内
TEL 050-5433-1543/050-5433-4635

国産第1号鉱石ラジオの復刻版を制作し、100年前の人は
どのように聴いていたのか再現します。

ラジオ愛好者同好会
例会資料

イベントの開催日： 3月19日(水)

イベントの準備： 前日18日(火)の午後と、当日の午前中に行う。

1. 見学者ホールで、イベント対応として特別展示を行う

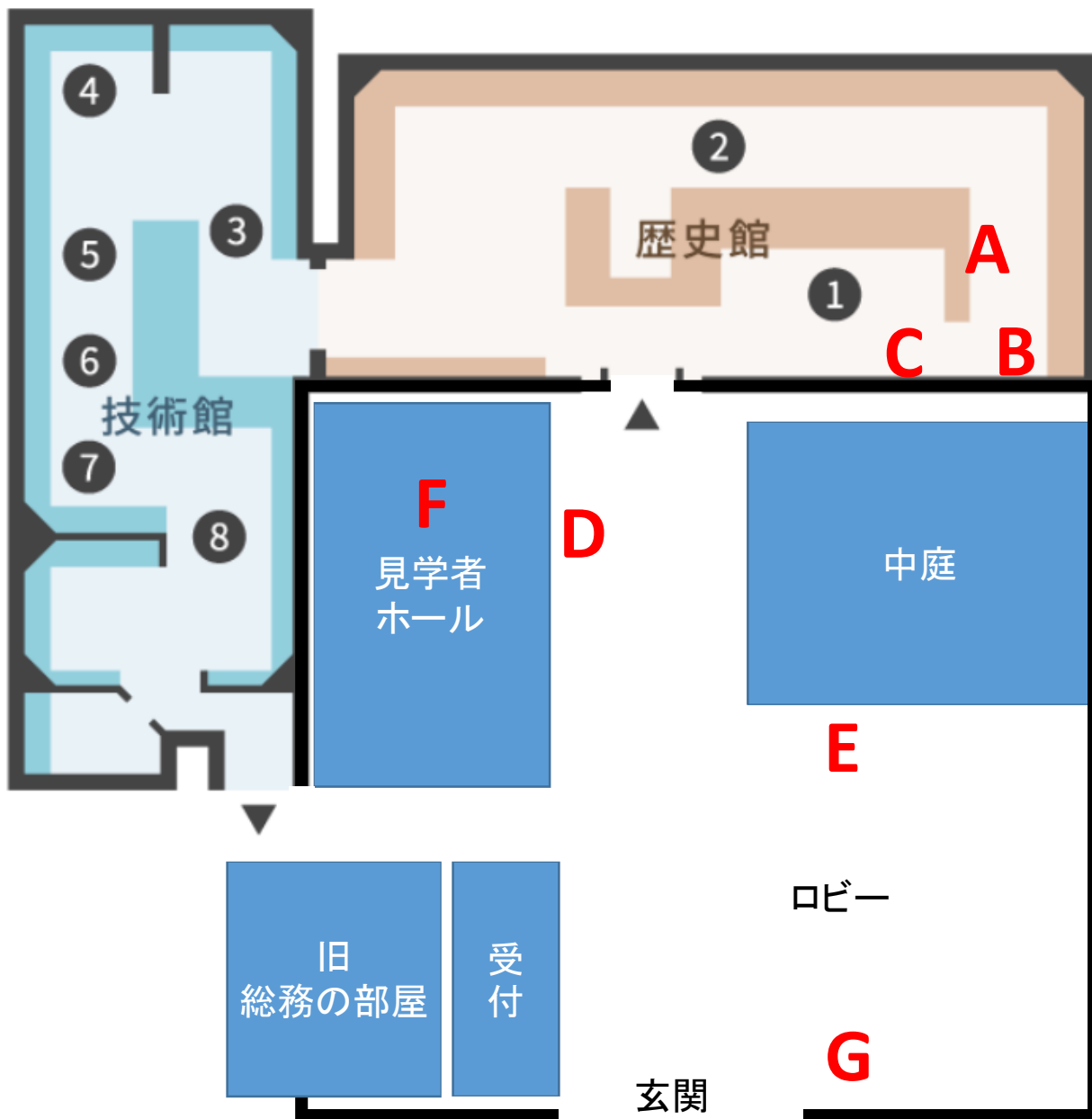
- ・ 国産第1号鉱石ラジオのレプリカとシャープダイナ#31で、NHKのラジオ放送の受信を試聴
- ・ ミュージアムが所蔵するラジオ(スペースの関係で常設展示場で展示していない所蔵品)の展示
あわせて50周年史の写真をカラー化、拡大コピーしてパネル展示し、ラジオ産業や当時の社会情勢を紹介
- ・ 関連する書籍等の展示
- ・ ラジオ放送の郵趣作品の展示

2. 午後1時と3時からの2回、見学者ホールでプレゼン

- ・ イベントの趣旨
- ・ 当日の予定等
- ・ 企画/準備段階での話し
- ・ 50周年でNHKのインタビューに応じるシャープ創業者早川徳治氏の録音テープの一部を再生

3. ミュージアムの常設展示の見学(スタッフが案内/説明)

4. メディアが入る。NHK、奈良放送



見学者ホール内の展示

- ・動態展示
 鋳石ラジオレプリカ
 シャープダイナ#31
- ・その他ラジオの展示
- ・50年史の写真をイーゼルで紹介
- ・荒川さんの切手
- ・他、皆様からの展示は???

プレゼン用スライドは？

- Aの壁面
- Bのカド
- Cの窓の面
- Dの長机
- Eの中庭に面した窓のところ
- Fの見学者ホール
- G玄関すぐ右側

ラジオ放送100周年記念展

「よみがえった100年前のラジオ」で 放送を聴いてみませんか

背景：鉱石ラジオの研究に取り組む
シャープ創業者早川徳次（大正14年）

SHARP

- 開催日 2025年3月19日（水）
 - ・展示講演会 1 回目 13：00～
 - ・展示講演会 2 回目 15：00～

●場 所 シャープミュージアム
奈良県天理市樺本町2613-1 シャープ総合開発センター内
TEL 050-5433-1543/050-5433-4635

国産第1号鉱石ラジオの復刻版を制作し、100年前の人は
どのように聴いていたのか再現します。



国産第1号
鉱石ラジオ
大正14年製



シャープダイナ
31型
昭和6年製

〈同時に「ラジオ放送と受信機」と「テレビ放送」と題した郵趣作品を展示します〉

■交通：アクセス

JR天理・近鉄天理駅から奈良交通バス
乗場3番から、シャープ総合開発センター行きに乗車 約15分です。
12:07発、13:13発、14:13発のいずれかにご乗車ください。

■お車で越しの方はお電話で事前申し込みが必要です。
(TEL 050-5433-1543/050-5433-4635)

主 催 シャープミュージアム
協 賛 シャープ社友会

創業からの歴史的製品や最新技術の常設展示もご覧いただけます



入場割引券

通常一般1,000円のところ
本件1枚で5名様まで割引
当日限り有効

一般 一人 500円
中学生以下 一人 200円

入場割引券

通常一般1,000円のところ
本件1枚で5名様まで割引
当日限り有効

一般 一人 500円
中学生以下 一人 200円

- ・3月19日は天理市立の小学校の卒業式で、5年生以下は全員おやすみ
- ・山の辺小学校（シャープから直線距離600mくらい）は一学年は約60人
- ・3年生の授業で「昔の生活や道具を知って、それらの変化を理解しよう」という時間がある。今年はラジオについて調べていた子も居た。
- ・生徒全員にパンフレット配布すれば見学も増えるだろう。ぜひ無料化を

- ・社友会本体には「協賛」手配済み
- ・印刷費用の補助申請済み

3/19(木)イベントチラシ配付のお願い		
シャープ®シャープミュージアム		
1	東部公民館	10
2	丹波市公民館	10
3	前栽公民館	10
4	井戸堂公民館	10
5	二階堂公民館	10
6	朝和公民館	10
7	樺本公民館	10
8	柳本公民館	10
9	式上公民館	10
10	福住公民館	10
11	山田公民館	10
12	祝徳公民館	10
13	文化センター	10
14	市民活動交流プラザ（かがやきプラザ）	10
15	天理駅前広場コフアン	10
16	トレイルセンター	10
17	市民会館	10
18	人権センター	10
19	御経野コミュニティセンター	10
20	基幡コミュニティセンター	10
21	図書館	10
22	黒塚古墳展示館	10
23	埋蔵文化財センター	10
24	なら歴史芸術文化村	10

- ・左：240枚
プラス
- ・学校等配布分：1000枚
プラス
- ・個人配布分
プラス
- ・予備

準備状況



ラジオ放送と受信機

— ラジオ放送開始100周年を記念して —

今では当たり前のように、ラジオ放送やテレビ放送を受信して、日常生活に欠かすことの出来ないものとなっていますが、世界で初めてラジオ放送を始めたのは米国ピッツバーグのKDKAで1920年のことです、日本では1925年にNHKのJOAKが、愛宕山から電波を出したのが最初です。

展示プラン

第1章 ラジオ放送を可能にした先駆者達 — 2 (詳細は別途 サブ展示プランにて)	第4章 国際放送 (続き)
第2章 放送の秩序と管理	4.4 ロシアの国際放送 — 35
2.1 国際電気通信連合 (ITU) — 15	4.5 その他の国々の国際放送 — 35
2.2 日本の管理組織 — 16	4.6 国際放送の政治的利用 — 36
第3章 ラジオ放送の始まり — 17 (詳細は別途 サブ展示プランにて)	第5章 ラジオ受信機とラジオメーカー
第4章 国際放送	5.1 初期のラジオ受信機 — 37
4.1 日本の国際放送 — 33	5.2 ヨーロッパのラジオメーカー — 41
4.2 米国の国際放送 — 34	5.3 日本のラジオメーカー — 42
4.3 中国の国際放送 — 34	第6章 ラジオ放送の受信
	6.1 ラジオ受信の啓蒙 — 43
	6.2 受信料金の徴収 — 44
	6.3 ラジオを聴く人々とレコード — 45



「テレビ放送」に関する作品展示(全48ページ)も行いたい



他、全48ページ

お客様のオリジナルの「フレーム切手」が仕上がりました。



この度は「フレーム切手」をお申込みいただきまして、誠にありがとうございます。

ご指定のお写真等を印刷した切手シートが仕上がりましたのでお届けいたします。

この世界にひとつだけのオリジナルの切手を、皆さまの楽しい手紙コミュニケーションにお役立ていただければ幸いです。

今後ともオリジナル切手作成サービスをご利用いただきますよう、よろしくお願い申し上げます。

「フレーム切手」をご使用される場合のご注意

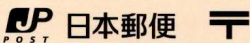
・「フレーム切手」は、写真等の部分だけでは、切手としてご利用できませんので、ご注意ください。

・「フレーム切手」を郵便物に貼って差し出される場合、他の切手と同様に、「フレーム切手」にも消印を行います。

このため、写真等の部分に消印がかかるおそれがあります。

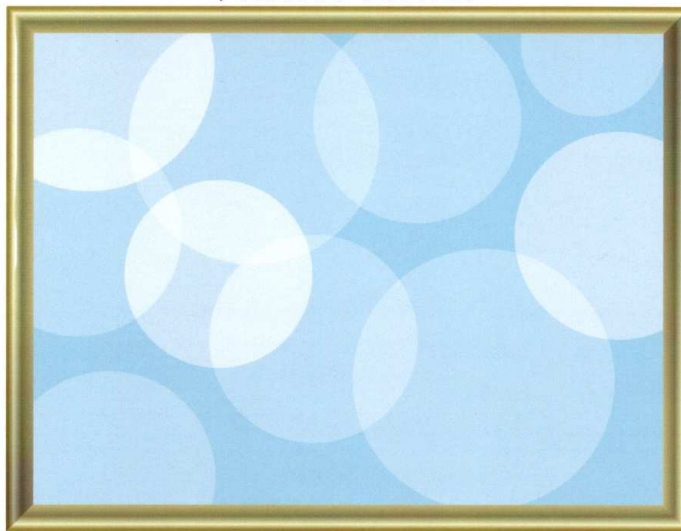
つきましては、写真等の部分に押印されないようにするには、お手数ですが、お近くの郵便局の窓口へ差し出される郵便物をご持参いただき、「**写真等の部分に消印がかからないよう手押し消印を希望する**」旨、お申し出いただきますよう、よろしくお願い申し上げます。

※一部の郵便局では、手押し押印の対応ができない場合がございます。



日本郵便株式会社
「オリジナル切手作成サービス」事務局

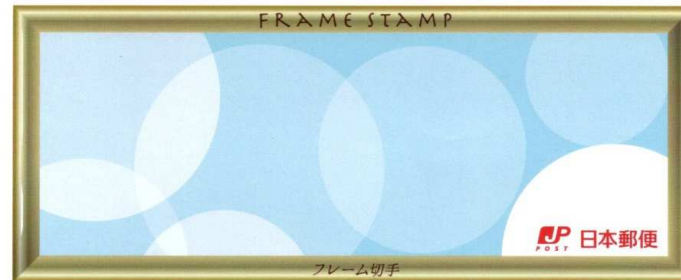
FRAME STAMP



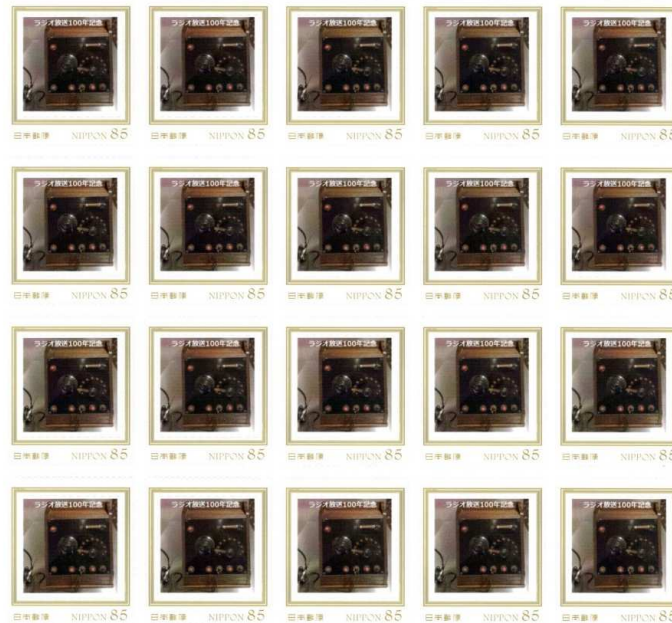
フレーム切手



○ 写真部分だけでは、切手としてご利用いただけません。
○ 郵便料金の支払のためにこの切手をご利用の場合、写真部分に消印がかかることがあります。



フレーム切手



○ 写真部分だけでは、切手としてご利用いただけません。
○ 郵便料金の支払のためにこの切手をご利用の場合、写真部分に消印がかかることがあります。



課題:2号機が天理で聞こえなかった ⇒ 中継器を準備する

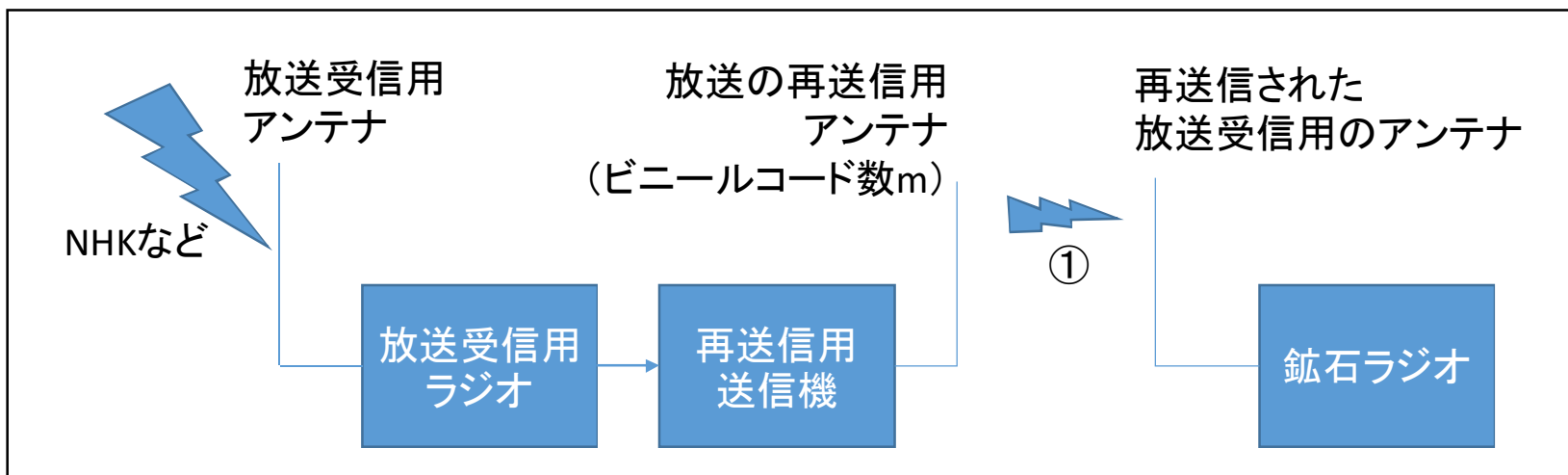


羽曳野から八尾 $\frac{7.63\text{km}}{25.4\text{km}} = \frac{1}{3.3}$
羽曳野から天理

電界強度的にはざっと1/10

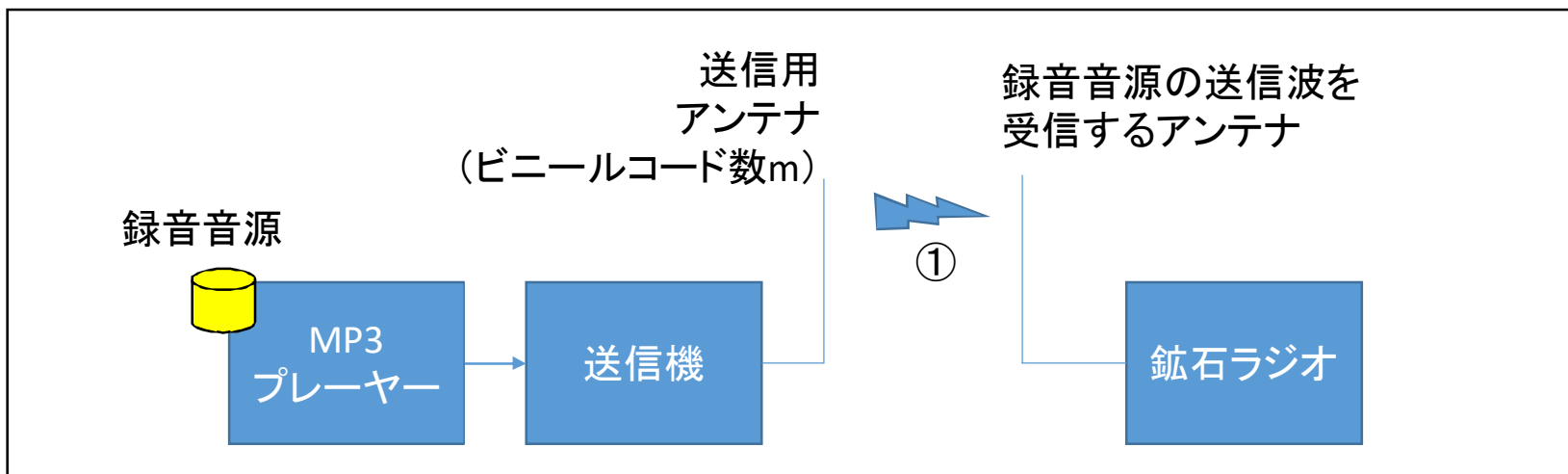
アンテナ負荷に誘起する電力は1/100

1.14cm/2km



期待する形

鉱石ラジオの感度不足を、見学者ホール内に設置した微弱な送信機(中継器)で補う

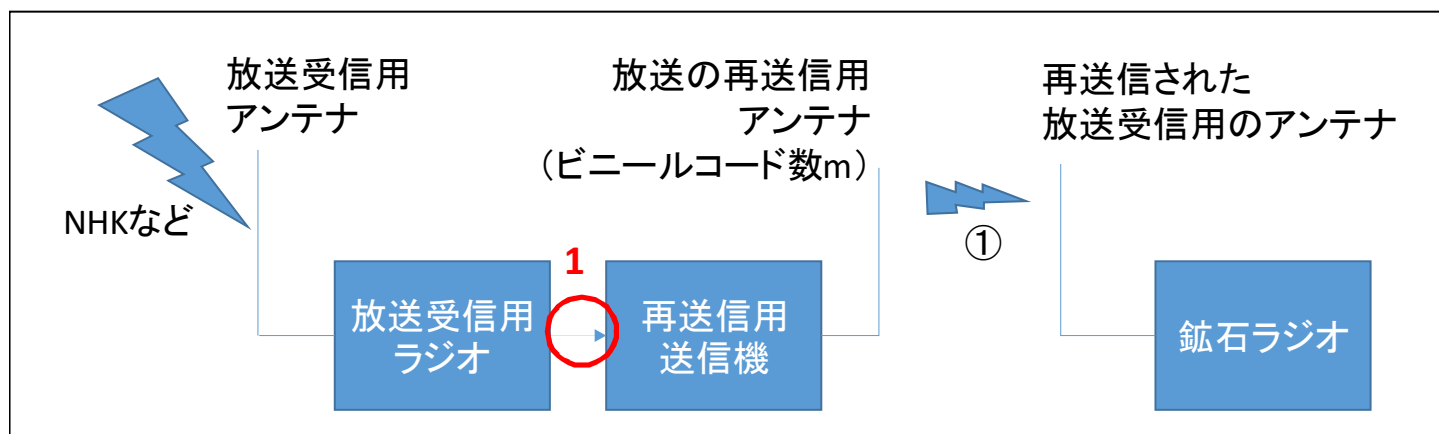


次善の策

あらかじめ放送を録音して、MP3プレーヤーで再生したものを送信する。早川さんの声も使える。録音時間は、「実演時間」の間持つ長さとするればOK。1時間程度で十分。

費用面の課題

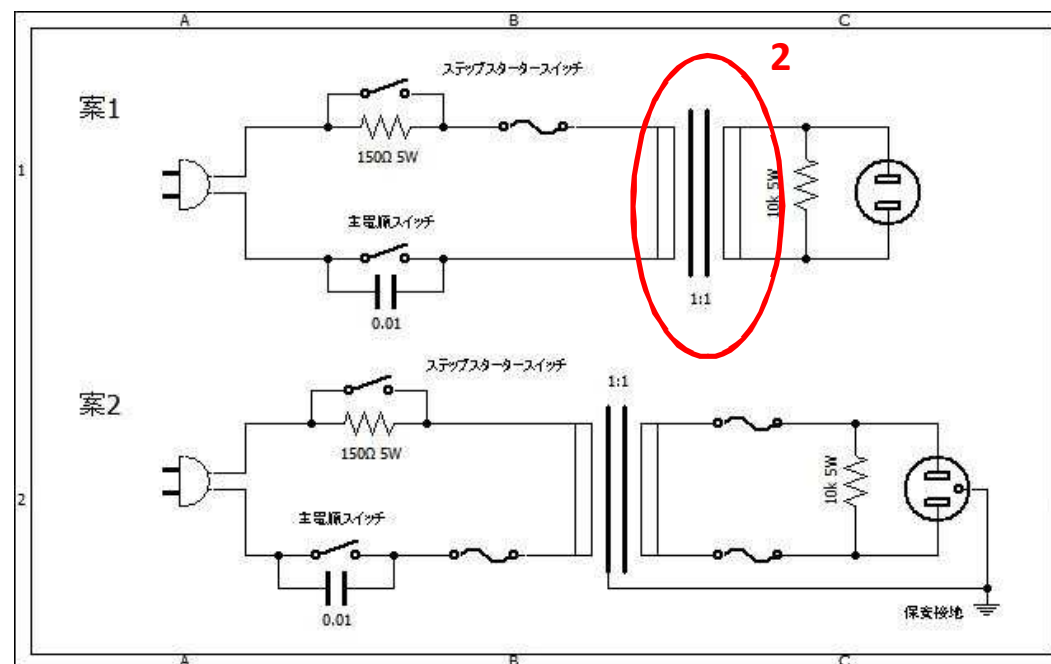
1: 接続ケーブル



2: #31のAC100V保安用の絶縁トランス

西崎電機: 送料込み5200円

3: 鉱石ラジオの費用



日時	例会	訪問等	内容
2024年 12月4日 12月12日 12月14日 12月23日 12月24日 12月26日 12月28日	○	天理訪問(全員) SCネット忘年会 天理訪問	イベント提案 渡邊さんにキャビネット製作依頼 鉦石ラジオ採寸 渡邊さんからキャビネット到着 シャープダイナ#30借用書提出 シャープダイナ#30到着
2025年 1月8日 1月27日 1月29日	○	Zoom会議 天理訪問	鉦石ラジオ1号機、2号機お披露目、ICOM見学、新年会 天理訪問事前打ち合わせ イベント打ち合わせ、早川さんの声 鉦石ラジオ1号機、2号機の動作確認
2月3日 2月6日 2月12日 2月23日	○	荒川さん宅 FM大阪	シャープダイナ#31修理完了 シャープダイナ#31とホーンとのつなぎ込み確認 2号機、シャープダイナ#31お披露目、展示